

பகுதி - I

- அ. பொருள் தருக: $2 \times 1 = 2$
 1. தெம்பு - 2. ஒப்பற்ற -
 ஆ. எதிர்ச்சொல் எழுதுக: $2 \times 1 = 2$
 3. வெற்றி X 4. உண்டு X
 இ. பிரித்து எழுதுக: $2 \times \frac{1}{2} = 1$
 5. இனமுண்டு - 6. மனக்கணக்கு -
 ஈ. சேர்த்து எழுதுக: $2 \times \frac{1}{2} = 1$
 7. ஏர் + தொழில் - 8. அறிவு + ஆயுதம் -
 உ. கோடிட்ட இடத்தை நிரப்புக: $2 \times 1 = 2$
 9. இன்பத்தைத் தருவது தொழிலாகும்.
 10. கல்வியே தெய்வம் பாடலின் ஆசிரியர்
 ஊ. சரியான விடையை தேர்ந்தெடுத்து எழுதுக: $2 \times \frac{1}{2} = 1$
 11. உழவுத் தொழிலால் கிடைப்பது
 அ) தங்கம் ஆ) வெள்ளி இ) உணவு
 12. கசடற - இச்சொல்லின் பொருள்
 அ) தவறான ஆ) குற்றம் நீங்க இ) குற்றமுடன்
 எ. வாக்கியத்தில் அமைத்து எழுதுக: $1 \times 1 = 1$
 13. அழகு -

பகுதி - II

- அ. மனப்பாடப் பகுதி: (3)
 14. 'கண்வனப்புக்' எனத் தொடங்கும் சிறுபஞ்சமூலம் என்ற பாடலை அடிமாறாமல் எழுதவும்.

பகுதி - III

- அ. குறுவினா: (எவையேனும் நான்கிற்கு மட்டும் விடையளி) $4 \times 1 \frac{1}{2} = 6$
 15. அறிவால் உயர்ந்தவர்களாக இன்சுவை யார் யாரைக் குறிப்பிடுகிறார்?
 16. பொன்னையும், மண்ணையும் விடச் சிறந்தது எது?
 17. அனைவரும் இன்பமுடன் வாழத் தெம்பு தரும் தொழில் எது?
 18. காலுக்கு எது அழகைத் தருகிறது?
 19. அடுக்குத் தொடர் என்றால் என்ன? எடுத்துக்காட்டுத் தருக.
 20. வல்வில் ஓரியின் சிறந்த பண்பு யாது?
 ஆ. சிறுவினா: (எவையேனும் ஒன்றனுக்கு விடையளி) $1 \times 2 = 2$
 21. பொங்கலை நாம் எவ்வாறு கொண்டாட வேண்டுமெனக் கவிஞர் கூறுகிறார்?
 22. பரிசு பெற்ற பாணன், மன்னனை எவ்வாறு வாழ்த்தினான்?

பகுதி - IV

- அ. கடிதம்: $1 \times 4 = 4$
 23. தெரு விளக்கு வேண்டி மாநகராட்சி ஆணையருக்கு கடிதம். (அல்லது)
 24. விடுப்பு விண்ணப்பம் வரைக.

(Ama, Att, Bea, Ene, Fab, Fas, Glo, Ple, Won, Che, Daz, Ele, Emi)

- I. Choose the correct answer: $5 \times 1 = 5$

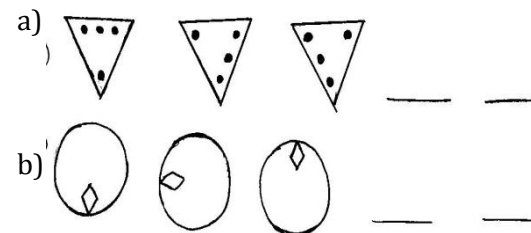
1. Collection of information is called _____.
 a) Pictograph b) Data c) Geometry
 2. The numbers that can be arranged in a square form as dots are known as _____ numbers.
 a) Circle b) Triangle c) Square
 3. The point where the X - axis and Y - axis intersect is called the _____.
 a) Origin b) Vertex c) Edge
 4. Volume of a sugar crystal is measured in _____.
 a) sq. mm b) sq. cm c) cu. mm
 5. A ____ is a sequence of repeated objects or numbers.
 a) Symmetry b) Pattern c) Geometry

- II. Match the following: $5 \times 1 = 5$

1. Palindrome - Circle chart
 2. Breadth - Cubic units
 3. 363 - MADAM
 4. Unit of volume - WIDTH
 5. Pie chart - Special number

- III. Solve the following: $3 \times 2 = 6$

1. What should come next?



2. Draw tally marks for the given numbers.

Vehicles	Number	Tally marks
Car	25	
Bus	22	
Cycle	8	
Auto	17	

3. Find the volume of a cubical box with each side measuring 5cm.

IV. Answer the following: (Any 3) 3x3=9

1. The length of the geometry box is 18cm, height is 2cm and breadth is 5cm. Find its volume?

2. The Table shows how rabbits grow every year.

Time	No. of rabbits
Start	12
1 year	24
2 year	48

i) After each year the number of rabbits was ____.

- a) 9 more than the number in the last year
- b) Double the number in the last year.
- c) More than double the number of rabbits in the last year.

ii) At the end of year 3, the number of rabbits was close to

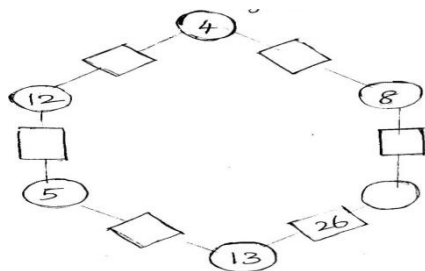
- a) 100
- b) 96
- c) 86

iii) After which year did the number of rabbits cross 300?

- a) 3 year
- b) 4 year
- c) 5 year

3. A 10 rupee coin weighs 18g. What is the weight of 350 coins?

4. Fill the Hexagon.



I. Fill in the blanks:

3x1=3

1. Medicine for malaria is made from the bark of ____ tree.
2. The smoke from the vehicles can cause ____.
3. A big wall is built across the river is called a ____.

II. State True or False:

2x1=2

4. Crude oil is a source of material used for making several other things like plastics and paints.
5. Lack of Iron causes Anaemia.

III. Answer in short:

4x2=8

6. What is Migration? (OR)

b) What do you learn from your elders?

7. Expand the following: a) LPG b) CNG.

8. a) Define "Disease". (OR)

b) What is Anaemia?

9. Define Refinery.

IV. Write the scientific term for the following:

2x1½ =3

10. Haemoglobin -

11. Coal mine -

V. Answer in paragraph:

1x4=4

12. a) List some problems and preventive measures for Anaemia.

(OR)

b) Write some uses of petroleum.

VI. Mark the following places in World outline map:

(4)

13. Atlantic Ocean

14. Antarctic Ocean

15. North America

16. Europe

17. Asia

18. Australia

19. South America

20. Africa

VII. HOTS:

1x1=1

21. Name the mineral which is considered as "Liquid gold".